

Rapport de mission de repérage des matériaux et produits contenant de l'amiante avant réalisation de travaux

R. 4412-97 modifié par le décret 2012-639 du 4 mai 2012
Norme NF X 46-020

2 RUE BERNARD DE PORET

77190 DAMMARIÉ LES LYS



A \ INFORMATIONS GENERALES

A.1 \ DESIGNATION DU BÂTIMENT

Nature du bâtiment :	Bâtiment collectif	Adresse :	2 RUE BERNARDDE PORET 77190 DAMMARIE LES LYS
Cat. Du bâtiment :		Bâtiment :	
Etage :		Porte :	
Ref Cadastrale :	NC	Propriété de :	OPH77 10 AVENUE CHARLES PEGUY 77000 MELUN

A.2 \ DESIGNATION DU DONNEUR D'ORDRE

Nom :	OPH77	Documents remis :	
Adresse :	10 AVENUE CHARLES PEGUY 77000 MELUN	Moyens mis à disposition :	

A.3 \ EXECUTION DE LA MISSION

RAPPORT N° :	DAMMARIE LES LYS - 2 RUE BERNARD DE PORET	Laboratoire d'Analyses :	ITGA
Repérage réalisé le :	18/12/2017	Adresse laboratoire :	3 RUE ARMAND HERPIN LACROIX - CS 46537 35065 RENNES CEDEX
Accompagnateur :		Numéro d'accréditation :	1-5967
Par :	Thomas GOLIAS	Organisme d'assurance professionnelle :	ALLIANZ
N° certificat :		Adresse assurance :	Direction Opérations Entreprises 5C Esplanade Charles de Gaulle 33081 BORDEAUX CEDEX
Date d'obtention :	10/01/2018	N° de contrat d'assurance :	55897385
Organisme certificateur		Date de validité :	31/12/2017

B \ CACHET DU DIAGNOSTIQUEUR

FAIT LE 10/01/2018

Cabinet : EXPERT HABITAT & INDUSTRIE INGENIERIE

Nom du responsable : **DEMOULIN Frédéric**

Nom du diagnostiqueur : **Thomas GOLIAS**



Rapport N° : DAMMARIE LES LYS - 2 RUE BERNARD DE PORET

18/12/2017

2/36

Date d'édition : 10/01/2018

EXPERT HABITAT & INDUSTRIE INGENIERIE - 21 route d'Albert 62450 AVESNES LES BAPAUME

Téléphone : 03.21.73.41.44 - Fax 03 21 73 94 79 - Site : www.expertha bitat.com

SAS au capital de 55 000 Euros - Siret n° 479 076 838 00032

C\ SOMMAIRE

Table des matières

A \ INFORMATIONS GENERALES	2
A.1 \ DESIGNATION DU BÂTIMENT	2
A.2\ DESIGNATION DU DONNEUR D'ORDRE	2
A.3\ EXECUTION DE LA MISSION.....	2
B \ CACHET DU DIAGNOSTIQUEUR.....	2
C\ SOMMAIRE	3
D\ CONCLUSIONS	4
E \ PROGRAMME DE REPERAGE	5
F \ CONDITIONS DE REALISATION DU REPERAGE	6
G \ RAPPORTS PRECEDENTS.....	Erreur ! Signet non défini.
H \ RESULTATS DETAILLES DU REPERAGE	6
ANNEXE 1 – PHOTOS DES ELEMENTS AMIANTES ET/OU NON AMIANTES	13
ANNEXE 2 – CROQUIS DE LOCALISATION DE PRELEVEMENTS	Erreur ! Signet non défini.
ANNEXE 3 –PROCES VERBAUX D'ANALYSES	24
ANNEXE 4 – RECOMMANDATIONS GÉNÉRALES DE SÉCURITÉ	Erreur ! Signet non défini.
1. Informations générales.....	Erreur ! Signet non défini.
a) Dangérosité de l'amiante	Erreur ! Signet non défini.
b) Présence d'amiante dans des matériaux et produits en bon état de conservation	Erreur ! Signet non défini.
2. Intervention de professionnels soumis aux dispositions du code du travail.....	Erreur ! Signet non défini.
3. Recommandations générales de sécurité	Erreur ! Signet non défini.
4. Gestion des déchets contenant de l'amiante.....	Erreur ! Signet non défini.
a. Conditionnement des déchets.....	Erreur ! Signet non défini.
b. Apport en déchèterie	Erreur ! Signet non défini.
c. Filières d'élimination des déchets.....	Erreur ! Signet non défini.
d. Information sur les déchèteries et les installations d'élimination des déchets d'amiante.....	Erreur ! Signet non défini.
e. Traçabilité	Erreur ! Signet non défini.
ATTESTATION(S).....	Erreur ! Signet non défini.
CERTIFICAT DE QUALIFICATION	34

D\ CONCLUSIONS

Dans le cadre de la mission décrite en tête de rapport, il a été repéré des matériaux et produits contenant de l'amiante

PIECE	ETAGE	ELEMENTS	DESCRIPTIF LABORATOIRE	REPERAGE	Echantillon	METHODE	ETAT	RESULTAT
Locaux vide-ordures		Conduit VO	Matériau gris en vrac avec fibres visibles	Conduits	DAMMARIE LES LYS - 2 RUE BERNARD DE PORETP003	RESULTAT ANALYSE	BON ETAT	Amiante détecté (Chrysotile)
Locaux vide-ordures		Joint	Matériau mou noir + peinture non séparable	Conduits	DAMMARIE LES LYS - 2 RUE BERNARD DE PORETP004	RESULTAT ANALYSE	BON ETAT	Fr1:Amiante détecté (Chrysotile)
Locaux vide-ordures		Conduit VO	Matériau compact gris avec fibres visibles	Conduits	DAMMARIE LES LYS - 2 RUE BERNARD DE PORETP012	RESULTAT ANALYSE	BON ETAT	Amiante détecté (Chrysotile-Crocidolite)
Locaux vide-ordures		Conduit VO	Matériau gris en vrac avec fibres visibles	Conduits	DAMMARIE LES LYS - 2 RUE BERNARD DE PORETP020	RESULTAT ANALYSE	BON ETAT	Amiante détecté (Chrysotile)
Locaux vide-ordures		Conduit VO	Matériau gris en vrac avec fibres visibles	Conduits	DAMMARIE LES LYS - 2 RUE BERNARD DE PORETP003	ZSO	BON ETAT	Amiante détecté (Chrysotile)
Locaux vide-ordures		Joint	Matériau mou noir + peinture non séparable	Conduits	DAMMARIE LES LYS - 2 RUE BERNARD DE PORETP004	ZSO	BON ETAT	Fr1:Amiante détecté (Chrysotile)
Locaux vide-ordures		Conduit VO	Matériau compact gris avec fibres visibles	Conduits	DAMMARIE LES LYS - 2 RUE BERNARD DE PORETP012	ZSO	BON ETAT	Amiante détecté (Chrysotile-Crocidolite)
		Conduit VO	Matériau gris en vrac avec fibres visibles	Conduits	DAMMARIE LES LYS - 2 RUE	ZSO	BON ETAT	Amiante détecté (Chrysotile)

PIECE	ETAGE	ELEMENTS	DESCRIPTIF LABORATOIRE	REPERAGE	Echantillon	METHODE	ETAT	RESULTAT
					BERNARD DE PORETP020			

ZSO : Zone de Similitude d'Ouvrage

Liste des locaux non visités concernés par les travaux et justification

PIECE	ETAGE	STATUT DE VISITE
NEANT		

Liste des éléments non inspectés et justification

PIECE	ETAGE	ELEMENTS	REPERAGE	RESULTAT
NEANT				

E \ PROGRAMME DE REPERAGE

PIECES CONCERNEES	PERIMETRE DU REPERAGE	REPERAGE	TRAVAUX	ELEMENTS	Echantillonnage	REMARQUES PARTICULIERES
Locaux communs	Bâtiment collectif	Ensemble des zones impactées	Condamnation des pelles vides-ordures	Ensemble des éléments impactés	100%	
Locaux vides-ordures	Bâtiment collectif	Ensemble des zones impactées	Condamnation des pelles vides-ordures	Ensemble des éléments impactés	100%	

Aucun document disponible

ELEMENTS A SONDER OU A ANALYSER NON PRESENTS:

F \ CONDITIONS DE REALISATION DU REPERAGE

Le repérage amiante avant travaux, contient les informations sur la présence d'amiante dans les matériaux et produits du bâtiment afin d'informer les intervenants réalisant des activités ou interventions sur des matériaux et/ou équipements susceptibles de libérer des fibres d'amiante selon la liste citée dans le cadre E.

Il consiste à identifier et localiser, par inspections visuelles et investigations approfondies pouvant être destructives, l'ensemble des matériaux et produits contenant de l'amiante incorporés ou faisant indissociablement corps avec les locaux et les zones de l'immeuble objet des travaux. Lorsque l'absence de marquages spécifiques ou de documents ne permet pas à l'opérateur de repérage d'attester de la présence ou de la non présence d'amiante dans les matériaux et produits, des prélèvements seront effectués afin de déterminer par analyse la présence ou non d'amiante.

Procédures de prélèvement :

Les prélèvements sur des matériaux ou produits susceptibles de contenir de l'amiante sont réalisés en vertu des dispositions du Code du Travail. Le matériel de prélèvement est adapté à l'opération à réaliser afin de générer le minimum de poussières. Dans le cas où une émission de poussières est prévisible, le matériau ou produit est mouillé à l'eau à l'endroit du prélèvement (sauf risque électrique) et, si nécessaire, une protection est mise en place au sol ; de même, le point de prélèvement est stabilisé après l'opération (pulvérisation de vernis ou de laque, par exemple).

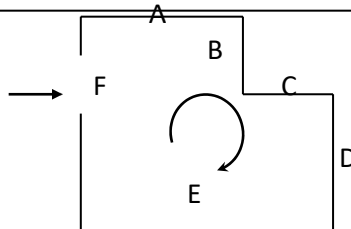
Pour chaque prélèvement, des outils propres et des gants à usage unique sont utilisés afin d'éliminer tout risque de contamination croisée. Dans tous les cas, les équipements de protection individuelle sont à usage unique.

L'accès à la zone à risque (sphère de 1 à 2 mètres autour du point de prélèvement) est interdit pendant l'opération. Si l'accompagnateur doit s'y tenir, il porte les mêmes équipements de protection individuelle que l'opérateur de repérage.

L'échantillon est immédiatement conditionné, après son prélèvement, dans un double emballage individuel étanche.

Les informations sur toutes les conditions existantes au moment du prélèvement susceptible d'influencer l'interprétation des résultats des analyses (environnement du matériau, contamination éventuelle, etc.) seront, le cas échéant, mentionnées dans la fiche d'identification et de cotation en annexe.

Sens du repérage pour évaluer un local :



G \ RAPPORTS PRECEDENTS

NEANT

H \ RESULTATS DETAILLES DU REPERAGE

LISTE DES LOCAUX / PARTIES D'IMMEUBLEVISITEES/NON VISITEES CONCERNEES PAR LES TRAVAUX ET JUSTIFICATION

PIECE	ETAGE	JUSTIFICATION	VISITE	TRAVAUX
Locaux vide-ordures			OUI	CONCERNEE
Demi-Paliers			OUI	CONCERNEE
Demi-Paliers			OUI	CONCERNEE
Locaux vide-ordures			OUI	CONCERNEE
Gaines vide-ordures			OUI	CONCERNEE
			OUI	CONCERNEE

DESCRIPTION DES REVETEMENTS EN PLACE AU JOUR DE LA VISITE

PIECE	MUR1	MUR2	MUR3	MUR4	PLANCHER BAS	PLANCHER HAUT	PORTES	FENETRE1	FENETRE2
Locaux vide-ordures	Béton				Peinture	Peinture			
Demi-Paliers									
Demi-Paliers									
Locaux vide-ordures	Béton	Carreaux de plâtre			Peinture	Peinture			
Gaines vide-ordures									
	Béton				Carrelage	Peinture	METALLIQUE		

LA LISTE DES MATERIAUX OU PRODUITS CONTENANT DE L'AMIANTE, SUR ZONE DE SIMILITUDE D'OUVRAGE ET SUR JUGEMENT PERSONNEL

PIECE	ETAGE	ELEMENTS	DESCRIPTIF LABORATOIRE	Echantillon	REPERAGE	ETAT	RESULTAT	METHODE
Locaux vide-ordures		Conduit VO	Matériau gris en vrac avec fibres visibles	DAMMARIE LES LYS - 2 RUE BERNARD DE PORETP003	Conduits	BON ETAT	Amiante détecté (Chrysotile)	ZSO
Locaux vide-ordures		Joint	Matériau mou noir + peinture non séparable	DAMMARIE LES LYS - 2 RUE BERNARD	Conduits	BON ETAT	Fr1:Amiante détecté (Chrysotile)	ZSO

Rapport N° : DAMMARIE LES LYS - 2 RUE BERNARD DE PORET

18/12/2017

7/36

Date d'édition : 10/01/2018

EXPERT HABITAT & INDUSTRIE INGENIERIE - 21 route d'Albert 62450 AVESNES LES BAPAUME

Téléphone : 03.21.73.41.44 - Fax 03 21 73 94 79 - Site : www.expertha bitat.com

SAS au capital de 55 000 Euros - Siret n° 479 076 838 00032

PIECE	ETAGE	ELEMENTS	DESCRIPTIF LABORATOIRE	Echantillon	REPERAGE	ETAT	RESULTAT	METHODE
				DE PORETP004				
Locaux vide-ordures		Conduit VO	Matériau compact gris avec fibres visibles	DAMMARIE LES LYS - 2 RUE BERNARD DE PORETP012	Conduits	BON ETAT	Amiante détecté (Chrysotile-Crocidolite)	ZSO
		Conduit VO	Matériau gris en vrac avec fibres visibles	DAMMARIE LES LYS - 2 RUE BERNARD DE PORETP020	Conduits	BON ETAT	Amiante détecté (Chrysotile)	ZSO

ZSO : Zone de Similitude d'Ouvrage

LA LISTE DES MATERIAUX OU PRODUITS CONTENANT DE L'AMIANTE, APRES ANALYSE

PIECE	ETAGE	ELEMENTS	DESCRIPTIF LABORATOIRE	Echantillon	REPERAGE	ETAT	RESULTAT
Locaux vide-ordures		Conduit VO	Matériau gris en vrac avec fibres visibles	DAMMARIE LES LYS - 2 RUE BERNARD DE PORETP003	Conduits	BON ETAT	Amiante détecté (Chrysotile)
Locaux vide-ordures		Joint	Matériau mou noir + peinture non séparable	DAMMARIE LES LYS - 2 RUE BERNARD DE PORETP004	Conduits	BON ETAT	Fr1:Amiante détecté (Chrysotile)
Locaux vide-ordures		Conduit VO	Matériau compact gris avec fibres visibles	DAMMARIE LES LYS - 2 RUE BERNARD DE PORETP012	Conduits	BON ETAT	Amiante détecté (Chrysotile-Crocidolite)
Locaux vide-ordures		Conduit VO	Matériau gris en vrac avec fibres visibles	DAMMARIE LES LYS - 2 RUE BERNARD DE PORETP020	Conduits	BON ETAT	Amiante détecté (Chrysotile)

ZSO : Zone de Similitude d'Ouvrage

LA LISTE DES MATERIAUX SUSCEPTIBLES DE CONTENIR DE L'AMIANTE, MAIS N'EN CONTENANT PAS.

PIECE	ETAGE	ELEMENTS	DESCRIPTIF LABORATOIRE	Echantillon	REPERAGE	ETAT	RESULTAT	METHODE
Locaux vide-ordures		Enduit / Peinture	Enduit plâtreux blanc en vrac + peinture non séparable + matériau gris en faible quantité non	DAMMARIE LES LYS - 2 RUE BERNARD DE PORETP001	Plafond	BON ETAT	Amiante non détecté	RESULTAT ANALYSE

PIECE	ETAGE	ELEMENTS	DESCRIPTIF LABORATOIRE	Echantillon	REPERAGE	ETAT	RESULTAT	METHODE
			séparable					
Demi-Paliers		Enduit / Peinture	Enduit gris en vrac + peinture non séparable	DAMMARIE LES LYS - 2 RUE BERNARD DE PORETP002	Mur C	BON ETAT	Amiante non détecté	RESULTAT ANALYSE
Locaux vide-ordures		Joint d'assemblage	Matériau mou noir	DAMMARIE LES LYS - 2 RUE BERNARD DE PORETP005	Pelles vides-ordures	BON ETAT	Amiante non détecté	RESULTAT ANALYSE
Locaux vide-ordures		Joint d'étanchéité	Mousse grise + peinture en faible quantité non séparable	DAMMARIE LES LYS - 2 RUE BERNARD DE PORETP006	Pelles vides-ordures	BON ETAT	Amiante non détecté	RESULTAT ANALYSE
Locaux vide-ordures		Joint	Mousse noire + colle polymère incolore non séparable + peinture non séparable	DAMMARIE LES LYS - 2 RUE BERNARD DE PORETP007	Pelles vides-ordures	BON ETAT	Amiante non détecté	RESULTAT ANALYSE
Locaux vide-ordures		Peinture	Peinture en vrac	DAMMARIE LES LYS - 2 RUE BERNARD DE PORETP008	Pelles vides-ordures	BON ETAT	Amiante non détecté	RESULTAT ANALYSE
Locaux vide-ordures		Peinture	Bois + peintures multiples	DAMMARIE LES LYS - 2 RUE BERNARD DE PORETP009	Fenêtres bois	BON ETAT	Amiante non détecté	RESULTAT ANALYSE
Gaines vide-ordures		Enduit / Peinture	Enduit plâtreux blanc en vrac + peinture non séparable + matériau noir en faible quantité en vrac non séparable	DAMMARIE LES LYS - 2 RUE BERNARD DE PORETP010	Mur C	BON ETAT	Amiante non détecté	RESULTAT ANALYSE
Gaines vide-		Enduit / Peinture	Enduit plâtreux bleu en vrac +	DAMMARIE LES LYS - 2	Mur E	BON ETAT	Amiante non détecté	RESULTAT ANALYSE

PIECE	ETAGE	ELEMENTS	DESCRIPTIF LABORATOIRE	Echantillon	REPERAGE	ETAT	RESULTAT	METHODE
ordures			peinture non séparable	RUE BERNARD DE PORETP011				
Locaux vide-ordures		Joint d'assemblage	Matériau souple gris + peinture non séparable	DAMMARIE LES LYS - 2 RUE BERNARD DE PORETP013	Pelles vides-ordures	BON ETAT	Amiante non détecté	RESULTAT ANALYSE
Locaux vide-ordures		Joint d'étanchéité	Mousse grise + peinture non séparable	DAMMARIE LES LYS - 2 RUE BERNARD DE PORETP014	Pelles vides-ordures	BON ETAT	Amiante non détecté	RESULTAT ANALYSE
Locaux vide-ordures		Joint	Matériau souple noir + colle polymère jaune non séparable + peinture non séparable	DAMMARIE LES LYS - 2 RUE BERNARD DE PORETP015	Pelles vides-ordures	BON ETAT	Amiante non détecté	RESULTAT ANALYSE
Locaux vide-ordures		Peinture	Peinture en vrac	DAMMARIE LES LYS - 2 RUE BERNARD DE PORETP016	Pelles vides-ordures	BON ETAT	Amiante non détecté	RESULTAT ANALYSE
Demi-Paliers		Enduit / Peinture	Enduit plâtreux blanc en vrac + peinture non séparable + matériau gris en faible quantité non séparable	DAMMARIE LES LYS - 2 RUE BERNARD DE PORETP017	Mur A	BON ETAT	Amiante non détecté	RESULTAT ANALYSE
Locaux vide-ordures		Peinture	Peinture en vrac	DAMMARIE LES LYS - 2 RUE BERNARD DE PORETP018	Pelles vides-ordures	BON ETAT	Amiante non détecté	RESULTAT ANALYSE
Locaux vide-ordures		Calorifugeage	Matériau fibreux jaune + toile blanche enduite + peinture non	DAMMARIE LES LYS - 2 RUE BERNARD DE	Plafond	BON ETAT	Amiante non détecté	RESULTAT ANALYSE

PIECE	ETAGE	ELEMENTS	DESRIPTIF LABORATOIRE	Echantillon	REPERAGE	ETAT	RESULTAT	METHODE
			séparable	PORETP019				
Locaux vide-ordures		Joint	Matériau compact gris hétérogène	DAMMARIE LES LYS - 2 RUE BERNARD DE PORETP004	Conduits	BON ETAT	Fr2:Amiante non détecté	RESULTAT ANALYSE
Locaux vide-ordures		Enduit / Peinture	Enduit plâtreux blanc en vrac + peinture non séparable + matériau gris en faible quantité non séparable	DAMMARIE LES LYS - 2 RUE BERNARD DE PORETP001	Plafond	BON ETAT	Amiante non détecté	ZSO
Locaux vide-ordures		Joint d'assemblage	Matériau mou noir	DAMMARIE LES LYS - 2 RUE BERNARD DE PORETP005	Pelles vides-ordures	BON ETAT	Amiante non détecté	ZSO
Locaux vide-ordures		Joint d'étanchéité	Mousse grise + peinture en faible quantité non séparable	DAMMARIE LES LYS - 2 RUE BERNARD DE PORETP006	Pelles vides-ordures	BON ETAT	Amiante non détecté	ZSO
Locaux vide-ordures		Joint	Mousse noire + colle polymère incolore non séparable + peinture non séparable	DAMMARIE LES LYS - 2 RUE BERNARD DE PORETP007	Pelles vides-ordures	BON ETAT	Amiante non détecté	ZSO
Locaux vide-ordures		Peinture	Peinture en vrac	DAMMARIE LES LYS - 2 RUE BERNARD DE PORETP008	Pelles vides-ordures	BON ETAT	Amiante non détecté	ZSO
Locaux vide-ordures		Joint d'assemblage	Matériau souple gris + peinture non séparable	DAMMARIE LES LYS - 2 RUE BERNARD DE PORETP013	Pelles vides-ordures	BON ETAT	Amiante non détecté	ZSO
Locaux vide-ordures		Joint d'étanchéité	Mousse grise + peinture non séparable	DAMMARIE LES LYS - 2 RUE	Pelles vides-ordures	BON ETAT	Amiante non détecté	ZSO

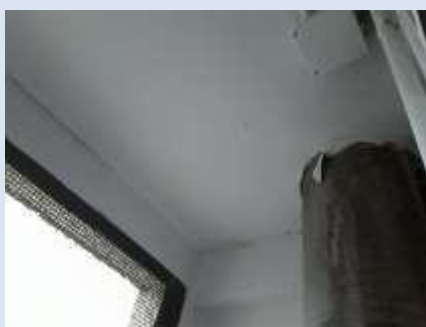
PIECE	ETAGE	ELEMENTS	DESRIPTIF LABORATOIRE	Echantillon	REPERAGE	ETAT	RESULTAT	METHODE
				BERNARD DE PORETP014				
Locaux vide-ordures		Joint	Matériau souple noir + colle polymère jaune non séparable + peinture non séparable	DAMMARIE LES LYS - 2 RUE BERNARD DE PORETP015	Pelles vides-ordures	BON ETAT	Amiante non détecté	ZSO
Locaux vide-ordures		Peinture	Peinture en vrac	DAMMARIE LES LYS - 2 RUE BERNARD DE PORETP016	Pelles vides-ordures	BON ETAT	Amiante non détecté	ZSO
		Peinture	Peinture en vrac	DAMMARIE LES LYS - 2 RUE BERNARD DE PORETP018	Pelles vides-ordures	BON ETAT	Amiante non détecté	ZSO
		Calorifugeage	Matériau fibreux jaune + toile blanche enduite + peinture non séparable	DAMMARIE LES LYS - 2 RUE BERNARD DE PORETP019	Plafond	BON ETAT	Amiante non détecté	ZSO
Locaux vide-ordures		Joint	Matériau compact gris hétérogène	DAMMARIE LES LYS - 2 RUE BERNARD DE PORETP004	Conduits	BON ETAT	Fr2:Amiante non détecté	ZSO

ZSO : Zone de Similitude d'Ouvrage

ANNEXE 1 – PHOTOS DES ELEMENTS AMIANTES ET/OU NON AMIANTES

PRELEVEMENT : DAMMARIE LES LYS - 2 RUE BERNARD DE PORET P001			
NOM DU CLIENT	NUMERO DU DOSSIER		PIECE OU LOCAL
OPH77	DAMMARIE LES LYS - 2 RUE BERNARD DE PORET 18/12/2017		Locaux vide-ordures
ELEMENT	DESCRIPTIF DU LABORATOIRE	DATE DE PRELEVEMENT	NOM DE L'OPERATEUR
Enduit / Peinture	Enduit plâtreux blanc en vrac + peinture non séparable + matériau gris en faible quantité non séparable	18/12/2017	GOLIAS Thomas
LOCALISATION		RESULTAT	
Plafond		Amiante non détecté	

EMPLACEMENT



PRELEVEMENT : DAMMARIE LES LYS - 2 RUE BERNARD DE PORET P002			
NOM DU CLIENT	NUMERO DU DOSSIER		PIECE OU LOCAL
OPH77	DAMMARIE LES LYS - 2 RUE BERNARD DE PORET 18/12/2017		Demi-Paliers
ELEMENT	DESCRIPTIF DU LABORATOIRE	DATE DE PRELEVEMENT	NOM DE L'OPERATEUR
Enduit / Peinture	Enduit gris en vrac + peinture non séparable	18/12/2017	GOLIAS Thomas
LOCALISATION		RESULTAT	
Mur C		Amiante non détecté	

EMPLACEMENT



PRELEVEMENT : DAMMARIE LES LYS - 2 RUE BERNARD DE PORETP003			
NOM DU CLIENT	NUMERO DU DOSSIER		PIECE OU LOCAL
OPH77	DAMMARIE LES LYS - 2 RUE BERNARD DE PORET 18/12/2017		Locaux vide-ordures
ELEMENT	DESCRIPTIF DU LABORATOIRE	DATE DE PRELEVEMENT	NOM DE L'OPERATEUR
Conduit VO	Matériau gris en vrac avec fibres visibles	18/12/2017	GOLIAS Thomas
LOCALISATION		RESULTAT	
Conduits		Amiante détecté (Chrysotile)	
EMPLACEMENT			
			

PRELEVEMENT : DAMMARIE LES LYS - 2 RUE BERNARD DE PORETP004			
NOM DU CLIENT	NUMERO DU DOSSIER		PIECE OU LOCAL
OPH77	DAMMARIE LES LYS - 2 RUE BERNARD DE PORET 18/12/2017		Locaux vide-ordures
ELEMENT	DESCRIPTIF DU LABORATOIRE	DATE DE PRELEVEMENT	NOM DE L'OPERATEUR
Joint	Matériau mou noir + peinture non séparable	18/12/2017	GOLIAS Thomas
LOCALISATION		RESULTAT	
Conduits		Fr1:Amiante détecté (Chrysotile)	
EMPLACEMENT			
			

PRELEVEMENT : DAMMARIE LES LYS - 2 RUE BERNARD DE PORETP004			
NOM DU CLIENT	NUMERO DU DOSSIER		PIECE OU LOCAL
OPH77	DAMMARIE LES LYS - 2 RUE BERNARD DE PORET 18/12/2017		Locaux vide-ordures
ELEMENT	DESCRIPTIF DU LABORATOIRE	DATE DE PRELEVEMENT	NOM DE L'OPERATEUR
Joint	Matériau compact gris hétérogène	18/12/2017	GOLIAS Thomas
LOCALISATION		RESULTAT	
Conduits		Fr2:Amiante non détecté	
EMPLACEMENT			
			

PRELEVEMENT : DAMMARIE LES LYS - 2 RUE BERNARD DE PORETP005			
NOM DU CLIENT	NUMERO DU DOSSIER		PIECE OU LOCAL
OPH77	DAMMARIE LES LYS - 2 RUE BERNARD DE PORET 18/12/2017		Locaux vide-ordures
ELEMENT	DESCRIPTIF DU LABORATOIRE	DATE DE PRELEVEMENT	NOM DE L'OPERATEUR
Joint d'assemblage	Matériau mou noir	18/12/2017	GOLIAS Thomas
LOCALISATION		RESULTAT	
Pelles vides-ordures		Amiante non détecté	
EMPLACEMENT			
			

PRELEVEMENT : DAMMARIE LES LYS - 2 RUE BERNARD DE PORETP006			
NOM DU CLIENT	NUMERO DU DOSSIER		PIECE OU LOCAL
OPH77	DAMMARIE LES LYS - 2 RUE BERNARD DE PORET 18/12/2017		Locaux vide-ordures
ELEMENT	DESCRIPTIF DU LABORATOIRE	DATE DE PRELEVEMENT	NOM DE L'OPERATEUR
Joint d'étanchéité	Mousse grise + peinture en faible quantité non séparable	18/12/2017	GOLIAS Thomas
LOCALISATION		RESULTAT	
Pelles vides-ordures		Amiante non détecté	

EMPLACEMENT



PRELEVEMENT : DAMMARIE LES LYS - 2 RUE BERNARD DE PORETP007			
NOM DU CLIENT	NUMERO DU DOSSIER		PIECE OU LOCAL
OPH77	DAMMARIE LES LYS - 2 RUE BERNARD DE PORET 18/12/2017		Locaux vide-ordures
ELEMENT	DESCRIPTIF DU LABORATOIRE	DATE DE PRELEVEMENT	NOM DE L'OPERATEUR
Joint	Mousse noire + colle polymère incolore non séparable + peinture non séparable	18/12/2017	GOLIAS Thomas
LOCALISATION		RESULTAT	
Pelles vides-ordures		Amiante non détecté	

EMPLACEMENT



PRELEVEMENT : DAMMARIE LES LYS - 2 RUE BERNARD DE PORETP008			
NOM DU CLIENT	NUMERO DU DOSSIER		PIECE OU LOCAL
OPH77	DAMMARIE LES LYS - 2 RUE BERNARD DE PORET 18/12/2017		Locaux vide-ordures
ELEMENT	DESCRIPTIF DU LABORATOIRE	DATE DE PRELEVEMENT	NOM DE L'OPERATEUR
Peinture	Peinture en vrac	18/12/2017	GOLIAS Thomas
LOCALISATION		RESULTAT	
Pelles vides-ordures		Amiante non détecté	

EMPLACEMENT



PRELEVEMENT : DAMMARIE LES LYS - 2 RUE BERNARD DE PORETP009			
NOM DU CLIENT	NUMERO DU DOSSIER		PIECE OU LOCAL
OPH77	DAMMARIE LES LYS - 2 RUE BERNARD DE PORET 18/12/2017		Locaux vide-ordures
ELEMENT	DESCRIPTIF DU LABORATOIRE	DATE DE PRELEVEMENT	NOM DE L'OPERATEUR
Peinture	Bois + peintures multiples	18/12/2017	GOLIAS Thomas
LOCALISATION		RESULTAT	
Fenêtres bois		Amiante non détecté	

EMPLACEMENT



PRELEVEMENT : DAMMARIE LES LYS - 2 RUE BERNARD DE PORETP010			
NOM DU CLIENT	NUMERO DU DOSSIER		PIECE OU LOCAL
OPH77	DAMMARIE LES LYS - 2 RUE BERNARD DE PORET 18/12/2017		Gaines vide-ordures
ELEMENT	DESCRIPTIF DU LABORATOIRE	DATE DE PRELEVEMENT	NOM DE L'OPERATEUR
Enduit / Peinture	Enduit plâtreux blanc en vrac + peinture non séparable + matériau noir en faible quantité en vrac non séparable	18/12/2017	GOLIAS Thomas
LOCALISATION		RESULTAT	
Mur C		Amiante non détecté	

EMPLACEMENT



PRELEVEMENT : DAMMARIE LES LYS - 2 RUE BERNARD DE PORETP011			
NOM DU CLIENT	NUMERO DU DOSSIER		PIECE OU LOCAL
OPH77	DAMMARIE LES LYS - 2 RUE BERNARD DE PORET 18/12/2017		Gaines vide-ordures
ELEMENT	DESCRIPTIF DU LABORATOIRE	DATE DE PRELEVEMENT	NOM DE L'OPERATEUR
Enduit / Peinture	Enduit plâtreux bleu en vrac + peinture non séparable	18/12/2017	GOLIAS Thomas
LOCALISATION		RESULTAT	
Mur E		Amiante non détecté	

EMPLACEMENT



PRELEVEMENT : DAMMARIE LES LYS - 2 RUE BERNARD DE PORETP012

NOM DU CLIENT	NUMERO DU DOSSIER	PIECE OU LOCAL	
OPH77	DAMMARIE LES LYS - 2 RUE BERNARD DE PORET 18/12/2017	Locaux vide-ordures	
ELEMENT	DESCRIPTIF DU LABORATOIRE	DATE DE PRELEVEMENT	NOM DE L'OPERATEUR
Conduit VO	Matériau compact gris avec fibres visibles	18/12/2017	GOLIAS Thomas
LOCALISATION		RESULTAT	
Conduits		Amiante détecté (Chrysotile-Crocidolite)	

EMPLACEMENT



PRELEVEMENT : DAMMARIE LES LYS - 2 RUE BERNARD DE PORETP013

NOM DU CLIENT	NUMERO DU DOSSIER	PIECE OU LOCAL	
OPH77	DAMMARIE LES LYS - 2 RUE BERNARD DE PORET 18/12/2017	Locaux vide-ordures	
ELEMENT	DESCRIPTIF DU LABORATOIRE	DATE DE PRELEVEMENT	NOM DE L'OPERATEUR
Joint d'assemblage	Matériau souple gris + peinture non séparable	18/12/2017	GOLIAS Thomas
LOCALISATION		RESULTAT	
Pelles vides-ordures		Amiante non détecté	

EMPLACEMENT



PRELEVEMENT : DAMMARIE LES LYS - 2 RUE BERNARD DE PORETP014			
NOM DU CLIENT	NUMERO DU DOSSIER		PIECE OU LOCAL
OPH77	DAMMARIE LES LYS - 2 RUE BERNARD DE PORET 18/12/2017		Locaux vide-ordures
ELEMENT	DESCRIPTIF DU LABORATOIRE	DATE DE PRELEVEMENT	NOM DE L'OPERATEUR
Joint d'étanchéité	Mousse grise + peinture non séparable	18/12/2017	GOLIAS Thomas
LOCALISATION		RESULTAT	
Pelles vides-ordures		Amiante non détecté	

EMPLACEMENT



PRELEVEMENT : DAMMARIE LES LYS - 2 RUE BERNARD DE PORETP015			
NOM DU CLIENT	NUMERO DU DOSSIER		PIECE OU LOCAL
OPH77	DAMMARIE LES LYS - 2 RUE BERNARD DE PORET 18/12/2017		Locaux vide-ordures
ELEMENT	DESCRIPTIF DU LABORATOIRE	DATE DE PRELEVEMENT	NOM DE L'OPERATEUR
Joint	Matériau souplesoir + colle polymère jaune non séparable + peinture non séparable	18/12/2017	GOLIAS Thomas
LOCALISATION		RESULTAT	
Pelles vides-ordures		Amiante non détecté	

EMPLACEMENT



PRELEVEMENT : DAMMARIE LES LYS - 2 RUE BERNARD DE PORETP016

NOM DU CLIENT	NUMERO DU DOSSIER		PIECE OU LOCAL
OPH77	DAMMARIE LES LYS - 2 RUE BERNARD DE PORET 18/12/2017		Locaux vide-ordures
ELEMENT	DESCRIPTIF DU LABORATOIRE	DATE DE PRELEVEMENT	NOM DE L'OPERATEUR
Peinture	Peinture en vrac	18/12/2017	GOLIAS Thomas
LOCALISATION		RESULTAT	
Pelles vides-ordures		Amiante non détecté	

EMPLACEMENT



PRELEVEMENT : DAMMARIE LES LYS - 2 RUE BERNARD DE PORETP017

NOM DU CLIENT	NUMERO DU DOSSIER		PIECE OU LOCAL
OPH77	DAMMARIE LES LYS - 2 RUE BERNARD DE PORET 18/12/2017		Demi-Paliers
ELEMENT	DESCRIPTIF DU LABORATOIRE	DATE DE PRELEVEMENT	NOM DE L'OPERATEUR
Enduit / Peinture	Enduit plâtreux blanc en vrac + peinture non séparable + matériau gris en faible quantité non séparable	18/12/2017	GOLIAS Thomas
LOCALISATION		RESULTAT	
Mur A		Amiante non détecté	

EMPLACEMENT



PRELEVEMENT : DAMMARIE LES LYS - 2 RUE BERNARD DE PORETP018

NOM DU CLIENT	NUMERO DU DOSSIER	PIECE OU LOCAL	
OPH77	DAMMARIE LES LYS - 2 RUE BERNARD DE PORET 18/12/2017	Locaux vide-ordures	
ELEMENT	DESCRIPTIF DU LABORATOIRE	DATE DE PRELEVEMENT	NOM DE L'OPERATEUR
Peinture	Peinture en vrac	18/12/2017	GOLIAS Thomas
LOCALISATION		RESULTAT	
Pelles vides-ordures		Amiante non détecté	

EMPLACEMENT



PRELEVEMENT : DAMMARIE LES LYS - 2 RUE BERNARD DE PORETP019

NOM DU CLIENT	NUMERO DU DOSSIER	PIECE OU LOCAL	
OPH77	DAMMARIE LES LYS - 2 RUE BERNARD DE PORET 18/12/2017	Locaux vide-ordures	
ELEMENT	DESCRIPTIF DU LABORATOIRE	DATE DE PRELEVEMENT	NOM DE L'OPERATEUR
Calorifugeage	Matériau fibreux jaune + toile blanche enduite + peinture non séparable	18/12/2017	GOLIAS Thomas
LOCALISATION		RESULTAT	
Plafond		Amiante non détecté	

EMPLACEMENT



PRELEVEMENT : DAMMARIE LES LYS - 2 RUE BERNARD DE PORET P020			
NOM DU CLIENT	NUMERO DU DOSSIER		PIECE OU LOCAL
OPH77	DAMMARIE LES LYS - 2 RUE BERNARD DE PORET 18/12/2017		Locaux vide-ordures
ELEMENT	DESCRIPTIF DU LABORATOIRE	DATE DE PRELEVEMENT	NOM DE L'OPERATEUR
Conduit VO	Matériau gris en vrac avec fibres visibles	18/12/2017	GOLIAS Thomas
LOCALISATION		RESULTAT	
Conduits		Amiante détecté (Chrysotile)	

EMPLACEMENT



ANNEXE 3 – PROCES VERBAUX D'ANALYSES

14 Boulevard Lohmer avenue de la République de Valenciennes cedex 09 59100 Valenciennes
Tél : 03 21 73 41 44
Fax : 03 21 73 41 45
www.itga.fr

Accréditation n° 11941
Date des états de parties
Révisées sur www.cofrac.fr

RAPPORT D'ESSAI N° IT151801-1507 EN DATE DU 09/01/2018
RECHERCHE ET IDENTIFICATION D'AMIANTE SUR UN PRELEVEMENT DE MATERIAU

Ce rapport est une copie conforme de l'original qui est tenu à disposition par nos services en permanence.

Client :
AGENCE ENR EXP-ICOMPTÉ MATERIAUX-EXPERT
HABITAT & INDUSTRIE INGENIERIE
M = RESULTAT MATERIAUX SERVICE PRODUCTION
2 rue Traversée
78900 LES ALLUETS LE ROI

Prélèvement :
Commande ITGA : IT1519-2
Schéma ITGA : IT15801-1907
Reçu de laboratoire le : 04/01/2018

Réf. Client :

Commande	DAMMARIE LES LYS - 2 RUE BERNARD DE PORET - 02
Quai de client	DAMMARIE LES LYS - 2 RUE BERNARD DE PORET - 02 - CS A, 102 SQUARE DE L'AMBAIE 77190 DAMMARIE LES LYS
Estimé client	DAMMARIE LES LYS - 2 RUE BERNARD DE PORET 002 / Bâtiment collectif - Ensemble des aires communes - Locaux communs - Ensemble des différents appartements / Locaux vides-entres Planed'Etat Réhabili
Description ITJA	Échantillon plâtreux blanc en vrac / Peinture / Matériaux gris en faible quantité

Préparation :
Échantillon de type à être représentatif de l'échantillon
pour une analyse au Microscopie Electronique à Transmission Analytique (MET) : séchage sous vide, réhydratation de préférence sur grille de microscopie électronique (matériau interne IT 085 ou IT 204)

Technique Analytique :
- Microscopie Electronique à Transmission Analytique (parties antérieures de la norme NF X 43-040)

Résultat :

Précision Analytique	Technique analytique et date d'analyse	Résultat	Type d'analyse	N° de prélèvement
Échantillon plâtreux blanc en vrac + peinture non séparables + matériaux gris en faible quantité non séparables	META le 06/01/2018	Aucune amiante	---	2

14 Boulevard Lohmer avenue de la République de Valenciennes cedex 09 59100 Valenciennes
Tél : 03 21 73 41 44
Fax : 03 21 73 41 45
www.itga.fr

Accréditation n° 11941
Date des états de parties
Révisées sur www.cofrac.fr

RAPPORT D'ESSAI N° IT151801-1508 EN DATE DU 09/01/2018
RECHERCHE ET IDENTIFICATION D'AMIANTE SUR UN PRELEVEMENT DE MATERIAU

Ce rapport est une copie conforme de l'original qui est tenu à disposition par nos services en permanence.

Client :
AGENCE ENR EXP-ICOMPTÉ MATERIAUX-EXPERT
HABITAT & INDUSTRIE INGENIERIE
M = RESULTAT MATERIAUX SERVICE PRODUCTION
2 rue Traversée
78900 LES ALLUETS LE ROI

Prélèvement :
Commande ITGA : IT1519-2
Schéma ITGA : IT15801-1908
Reçu de laboratoire le : 04/01/2018

Réf. Client :

Commande	DAMMARIE LES LYS - 2 RUE BERNARD DE PORET - 02
Quai de client	DAMMARIE LES LYS - 2 RUE BERNARD DE PORET - 02 - CS A, 102 SQUARE DE L'AMBAIE 77190 DAMMARIE LES LYS
Estimé client	DAMMARIE LES LYS - 2 RUE BERNARD DE PORET 002 / Bâtiment collectif - Ensemble des aires communes - Locaux communs - Ensemble des différents appartements / Deux Parties Mur C Enduit Peinture
Description ITJA	Échantillon gris en vrac / Peinture

Préparation :
Échantillon de type à être représentatif de l'échantillon
pour une analyse au Microscopie Electronique à Transmission Analytique (MET) : séchage sous vide, réhydratation de préférence sur grille de microscopie électronique (matériau interne IT 085 ou IT 204)

Technique Analytique :
- Microscopie Electronique à Transmission Analytique (parties antérieures de la norme NF X 43-040)

Résultat :

Précision Analytique	Technique analytique et date d'analyse	Résultat	Type d'analyse	N° de prélèvement
Échantillon gris en vrac + peinture non séparables	META le 06/01/2018	Aucune amiante	---	2

Validé par : Bastien FORRES - Responsable de Laboratoire Aérien

Ce rapport est une copie conforme de l'original qui est tenu à disposition par nos services en permanence. Toute réimpression partielle ou totale de ce rapport est formellement interdite sans autorisation écrite de l'organisme de certification. ITJA 10/01/18

Validé par : Bastien FORRES - Responsable de Laboratoire Aérien

Ce rapport est une copie conforme de l'original qui est tenu à disposition par nos services en permanence. Toute réimpression partielle ou totale de ce rapport est formellement interdite sans autorisation écrite de l'organisme de certification. ITJA 10/01/18

RAPPORT D'ESSAI N° IT151801-150R EN DATE DU 09/01/2018
RECHERCHE ET IDENTIFICATION D'AMIANTE SUR UN PRELEVEMENT DE MATERIAU

Le présent rapport est contracté par le bénéficiaire auprès de l'expert.

Client :
 AGENCE SHI ECR - COMITE MATERIAUX - EXPERT
 HABITAT & INDUSTRIE INGENIERIE
 M. « RESULTAT MATERIAUX SERVICE PRODUCTION
 2 rue Traversière
 78590 LES ALUJETS LE ROI

Prélèvement :
 Commande ITGA : IT151801-2
 Échantillon ITGA : IT151801-150R
 Révisé au laboratoire le : 04/01/2018

Ref. Client :

Commande	DAMMARIE LES LYS - 2 RUE BERNARD DE PORET - 02
Quartier client	DAMMARIE LES LYS - 2 RUE BERNARD DE PORET - 02 - LS A 100 SQUARE DE LABAYE 77190 DAMMARIE LES LYS
Echantillon	DAMMARIE LES LYS - 2 RUE BERNARD DE PORET 000 / Bâtiment Lodéop - Ensemble des zones impactées - Locaux communs - Ensemble des réseaux électriques / Locaux vido-culture Combiats, Carrelé VO
Description ITGA	Matériau gris en vrac avec fibres visibles

Préparation :
 Effet de tamis à fibre représentative de l'échantillon
 - pour une analyse au Microscopie Optique à Lumière Polarisée (MOLP) - pas de traitement thermique ou mécanique

Technique Analytique :
 - Microscopie Optique à Lumière Polarisée (méthode guidée ISO 248 - annexe 2)

Résultat :

Friction Analytique	Technique analytique et date d'analyse	Résultat	Type d'analyse	N° de prélèvement
Matériau gris en vrac avec fibres visibles	MOLP le 06/01/2018	Présence de fibres d'amiante	Chrysole	2

Valeat par : Bastien PORRES - Responsable du Laboratoire Aq&e



RAPPORT D'ESSAI N° IT151801-1510 EN DATE DU 09/01/2018
RECHERCHE ET IDENTIFICATION D'AMIANTE SUR UN PRELEVEMENT DE MATERIAU

Le présent rapport est contracté par le bénéficiaire auprès de l'expert.

Client :
 AGENCE SHI ECR - COMITE MATERIAUX - EXPERT
 HABITAT & INDUSTRIE INGENIERIE
 M. « RESULTAT MATERIAUX SERVICE PRODUCTION
 2 rue Traversière
 78590 LES ALUJETS LE ROI

Prélèvement :
 Commande ITGA : IT151801-2
 Échantillon ITGA : IT151801-1510
 Révisé au laboratoire le : 04/01/2018

Ref. Client :

Commande	DAMMARIE LES LYS - 2 RUE BERNARD DE PORET - 02
Quartier client	DAMMARIE LES LYS - 2 RUE BERNARD DE PORET - 02 - LS A 100 SQUARE DE LABAYE 77190 DAMMARIE LES LYS
Echantillon	DAMMARIE LES LYS - 2 RUE BERNARD DE PORET 000 / Bâtiment Lodéop - Ensemble des zones impactées - Locaux communs - Ensemble des réseaux électriques / Locaux vido-culture Combiats 204F
Description ITGA	Matériau résineux / Plâtre / Matériau compact gris hétérogène

Préparation :
 Effet de tamis à fibre représentative de l'échantillon
 - pour une analyse au Microscopie Electronique à Transmission Analytique (META) - broyage mécanique, réhydratation de poussières sur grille de microscopie électronique (méthode interne IT 085 ou IT 204)

Technique Analytique :
 - Microscopie Electronique à Transmission Analytique (parties pertinentes de la norme NF X 63-010)

Résultat :

Friction Analytique	Technique analytique et date d'analyse	Résultat	Type d'analyse	N° de prélèvement
Matériau résineux - plâtre avec fibres gris	META le 09/01/2018	Présence de fibres d'amiante	Chrysole	2
Matériau compact gris hétérogène	META le 09/01/2018	Absence de fibres	---	2

Valeat par : Bastien PORRES - Responsable du Laboratoire Aq&e




 Parc Edouard - Bât. R - Rue de la Terre Noire - CS 07 48662
 67450 SAINT HIPPOLYTE LES SALES
 Tél : 03 21 73 41 44
 Fax : 03 21 73 41 42
 www.igp.fr

Accréditation n° 11947
 Unité de mesure pontes
 Révisibles sur www.COFRAC.fr



Le Responsable de l'activité est responsable de la conformité des informations contenues dans ce rapport. Toute erreur ou omission est imputable à son inattention ou à son manque de compétence.

RAPPORT D'ESSAI N° IT151801-1511 EN DATE DU 09/01/2018
RECHERCHE ET IDENTIFICATION D'AMIANTE SUR UN PRELEVEMENT DE MATERIAU

Client :
 AGENCE SHI EOP - COMPTES MATERIAUX - EXPERT
 HABITAT & INDUSTRIE INGENIERIE
 M - RESULTAT MATERIAUX SERVICE PRODUCTION
 2 rue Traversière
 78590 LES ALUJETS LE ROI

Prélèvement :
 Commande ITGA : IT1518-2
 Échantillon ITGA : IT151801-1511
 Révisé au laboratoire le : 04/01/2018

Réf. Client :

Commune	DAMMARIE LES LYS - 2 RUE BERNARD DE PORET - 02
Quartier client	DAMMARIE LES LYS - 2 RUE BERNARD DE PORET - 02 - LS A 100 SQUARE DE L'ABBAYE 77190 DAMMARIE LES LYS
Echantillon	DAMMARIE LES LYS - 2 RUE BERNARD DE PORET 0206 / Bâtiment LOCALCOF - Ensemble des zones impairées - Locaux commerciaux - Ensemble des étages supérieurs / Locaux vides - cultures Pelles Vides extérieurs, local d'entreposage
Description ITGA	Matériau mouillé

Préparation :
 Effectuée de façon à être représentative de l'échantillon
 - par une analyse au Microscopie Electronique à Transmission Analytique (META), langage recouper, réalisation de
 poussières sur grille de microscopie électronique (méthode interne IT 085 ou IT 200)

Technique Analytique :
 - Microscopie Electronique à Transmission Analytique (parties inférieures de la norme NF X 43-093)

Résultat :

Précision Analytique	Technique analytique et date d'analyse	Résultat	Type d'analyse	Heure prélevement
+	Matériau mouillé META le 06/01/2018	Aucune non détecté	---	2

Valeurs par : Bastien PORRES - Responsable de Laboratoire Aq&g



Le Responsable de ce rapport d'essai est responsable de la conformité des informations contenues dans ce rapport. Toute erreur ou omission est imputable à son inattention ou à son manque de compétence.

03 21 73 41 44

Page 1 / 1


 Parc Edouard - Bât. R - Rue de la Terre Noire - CS 07 48662
 67450 SAINT HIPPOLYTE LES SALES
 Tél : 03 21 73 41 44
 Fax : 03 21 73 41 42
 www.igp.fr

Accréditation n° 11947
 Unité de mesure pontes
 Révisibles sur www.COFRAC.fr



Le Responsable de l'activité est responsable de la conformité des informations contenues dans ce rapport. Toute erreur ou omission est imputable à son inattention ou à son manque de compétence.

RAPPORT D'ESSAI N° IT151801-1512 EN DATE DU 09/01/2018
RECHERCHE ET IDENTIFICATION D'AMIANTE SUR UN PRELEVEMENT DE MATERIAU

Client :
 AGENCE SHI EOP - COMPTES MATERIAUX - EXPERT
 HABITAT & INDUSTRIE INGENIERIE
 M - RESULTAT MATERIAUX SERVICE PRODUCTION
 2 rue Traversière
 78590 LES ALUJETS LE ROI

Prélèvement :
 Commande ITGA : IT1518-2
 Échantillon ITGA : IT151801-1512
 Révisé au laboratoire le : 04/01/2018

Réf. Client :

Commune	DAMMARIE LES LYS - 2 RUE BERNARD DE PORET - 02
Quartier client	DAMMARIE LES LYS - 2 RUE BERNARD DE PORET - 02 - LS A 100 SQUARE DE L'ABBAYE 77190 DAMMARIE LES LYS
Echantillon	DAMMARIE LES LYS - 2 RUE BERNARD DE PORET 0206 / Bâtiment LOCALCOF - Ensemble des zones impairées - Locaux commerciaux - Ensemble des étages supérieurs / Locaux vides - cultures Pelles Vides extérieurs, local d'entreposage
Description ITGA	Masse gris / Plâtre en table quantité

Préparation :
 Effectuée de façon à être représentative de l'échantillon
 - par une analyse au Microscopie Electronique à Transmission Analytique (META), langage recouper, réalisation de
 poussières sur grille de microscopie électronique (méthode interne IT 085 ou IT 200)

Technique Analytique :
 - Microscopie Electronique à Transmission Analytique (parties inférieures de la norme NF X 43-093)

Résultat :

Précision Analytique	Technique analytique et date d'analyse	Résultat	Type d'analyse	Heure prélevement
+	Masse gris + plâtre en table quantité non séparée META le 09/01/2018	Aucune non détecté	---	2

Valeurs par : Bastien PORRES - Responsable de Laboratoire Aq&g



Le Responsable de ce rapport d'essai est responsable de la conformité des informations contenues dans ce rapport. Toute erreur ou omission est imputable à son inattention ou à son manque de compétence.

03 21 73 41 44

Page 1 / 1


 Parc Edouard - Bât. R - Rue de la Terre Noire - CS d'AMBAZ
 57500 LORCH (MOSELLE) CEDEX
 Tél : 03 29 24 41 43
 Fax : 03 29 24 41 42
 www.igtga.fr


 accréditation n° 11947
 Liste des laboratoires
 accrédités sur www.cofrac.fr

Le responsable de l'activité est responsable de la conformité des informations contenues dans ce rapport et s'engage à garantir leur exactitude par un contrôle par échantillon par le client.

RAPPORT D'ESSAI N° IT151801-1513 EN DATE DU 09/01/2018
RECHERCHE ET IDENTIFICATION D'AMIANTE SUR UN PRELEVEMENT DE MATERIAU

Client : AGENCE SHI EDF - COMPTES MATERIAUX - EXPERT HABITAT & INDUSTRIE INGENIERIE
 M. « RESULTAT MATERIAUX SERVICE PRODUCTION
 2 rue Traversière
 78590 LES ALUJETS LE ROI

Prélèvement : Commande ITGA : IT1518-2
 Échantillon ITGA : IT151801-1513
 Révisé au laboratoire le : 04/01/2018

Réf. Client :

Commande	DAMMARIE LES LYS - 2 RUE BERNARD DE PORET - 02
Quartier client	DAMMARIE LES LYS - 2 RUE BERNARD DE PORET - 02 - LS A 100 SQUARE DE L'ABBAYE 77190 DAMMARIE LES LYS
Échantillon	DAMMARIE LES LYS - 2 RUE BERNARD DE PORET 007 / Bâtiment LOCALCOF - Ensemble des aires impériales - Locaux communs - Ensemble des réseaux techniques / Locaux vido-culturelles Peltre Vides culturels Peltre
Description ITGA	Mousse noire / Colle polymère incolore / Peinture

Préparation :
 Effectuée de façon à être représentative de l'échantillon
 - par une analyse au Microscopie Electronique à Transmission Analytique (META), tirage mécanique, réalisation de poivrières sur grille de microscopie électronique (méthode interne IT 085 ou IT 200)

Technique Analytique :
 - Microscopie Electronique à Transmission Analytique (parties prélevées de la norme NF X 43-093)

Résultat :

Position échantillon	Technique analytique et date d'analyse	Résultat	Type d'analyse	Heure prélevation
1	Mousse noire + colle polymère incolore non séparables + peinture non séparables META le 06/01/2018	Aucune non détecté	---	---

Valeurs par : Bastien PORRES - Responsable du Laboratoire Aq&ce



Le responsable de ce rapport d'essai est responsable de la conformité des informations contenues dans ce rapport et s'engage à garantir leur exactitude par un contrôle par échantillon par le client.
 Tout document publié dans ce cadre de travail est communiqué sous réserve de la présence de données non qualifiées par le client.

09/01/2018


 Parc Edouard - Bât. R - Rue de la Terre Noire - CS d'AMBAZ
 57500 LORCH (MOSELLE) CEDEX
 Tél : 03 29 24 41 43
 Fax : 03 29 24 41 42
 www.igtga.fr


 accréditation n° 11947
 Liste des laboratoires
 accrédités sur www.cofrac.fr

Le responsable de l'activité est responsable de la conformité des informations contenues dans ce rapport et s'engage à garantir leur exactitude par un contrôle par échantillon par le client.

RAPPORT D'ESSAI N° IT151801-1514 EN DATE DU 09/01/2018
RECHERCHE ET IDENTIFICATION D'AMIANTE SUR UN PRELEVEMENT DE MATERIAU

Client : AGENCE SHI EDF - COMPTES MATERIAUX - EXPERT HABITAT & INDUSTRIE INGENIERIE
 M. « RESULTAT MATERIAUX SERVICE PRODUCTION
 2 rue Traversière
 78590 LES ALUJETS LE ROI

Prélèvement : Commande ITGA : IT1518-2
 Échantillon ITGA : IT151801-1514
 Révisé au laboratoire le : 04/01/2018

Réf. Client :

Commande	DAMMARIE LES LYS - 2 RUE BERNARD DE PORET - 02
Quartier client	DAMMARIE LES LYS - 2 RUE BERNARD DE PORET - 02 - LS A 100 SQUARE DE L'ABBAYE 77190 DAMMARIE LES LYS
Échantillon	DAMMARIE LES LYS - 2 RUE BERNARD DE PORET 000 / Bâtiment LOCALCOF - Ensemble des aires impériales - Locaux communs - Ensemble des réseaux techniques / Locaux vido-culturelles Peltre Vides culturels Peltre
Description ITGA	Peinture en blanc

Préparation :
 Effectuée de façon à être représentative de l'échantillon
 - par une analyse au Microscopie Electronique à Transmission Analytique (META), tirage mécanique, réalisation de poivrières sur grille de microscopie électronique (méthode interne IT 085 ou IT 200)

Technique Analytique :
 - Microscopie Electronique à Transmission Analytique (parties prélevées de la norme NF X 43-093)

Résultat :

Position échantillon	Technique analytique et date d'analyse	Résultat	Type d'analyse	Heure prélevation
1	Peinture en blanc META le 06/01/2018	Aucune non détecté	---	---

Valeurs par : Bastien PORRES - Responsable du Laboratoire Aq&ce



Le responsable de ce rapport d'essai est responsable de la conformité des informations contenues dans ce rapport et s'engage à garantir leur exactitude par un contrôle par échantillon par le client.
 Tout document publié dans ce cadre de travail est communiqué sous réserve de la présence de données non qualifiées par le client.

09/01/2018


 Parc Edouard - Bât. R - Rue de la Terre Noire - CS d'ARNAZ
 57500 SAINT-ROBERT-LES-BOIS
 Tél : 03 21 73 41 44
 Fax : 03 21 73 41 45
 www.igp.fr


 accréditation n° 11947
 Liste des laboratoires
 accrédités sur www.cofrac.fr

Le responsable de l'activité est responsable de la conformité des informations contenues dans ce rapport. Toute erreur ou omission est considérée comme étant volontaire par le client.

RAPPORT D'ESSAI N° IT151801-1515 EN DATE DU 09/01/2018
RECHERCHE ET IDENTIFICATION D'AMIANTE SUR UN PRELEVEMENT DE MATERIAU

Client :
 AGENCE SHI EDI - COMPTES MATERIAUX - EXPERT
 HABITAT & INDUSTRIE INGENIERIE
 M + RESULTAT MATERIAUX SERVICE PRODUCTION
 2 rue Traversière
 78590 LES ALUJETS-LE-ROI

Prélèvement :
 Commande ITGA : IT15150-2
 Échantillon ITGA : IT151801-1515
 Révisé au laboratoire le : 04/01/2018

Réf. Client :

Commande	DAMMARIE LES LYS - 2 RUE BERNARD DE PORET - 02
Quartier client	DAMMARIE LES LYS - 2 RUE BERNARD DE PORET - 02 - LS A 100 SQUARE DE L'ABBAYE 77190 DAMMARIE LES LYS
Échantillon	DAMMARIE LES LYS - 2 RUE BERNARD DE PORET 0209 / Bâtiment Lodéon - Ensemble des zones suspectées - Locaux communs - Ensemble des réseaux techniques / Locaux vides - cultures Forêtiers bois Réaliser
Description ITGA	Eau / Particules multiples

Préparation :
 Effectuée de façon à être représentative de l'échantillon
 - pour une analyse au Microscopie Electronique à Transmission Analytique (META), lempilage des échantillons se fait par une méthode de microscopie électronique (méthode interne IT 085 ou IT 200)

Technique Analytique :
 - Microscopie Electronique à Transmission Analytique (parties analytiques de la norme NF X 43-093)

Résultat :

Précision Analytique	Technique analytique et date d'analyse	Résultat	Type d'échantillon	Heure de prélevement
± 50% - particules multiples	META le 06/01/2018	Aucune non détecté	---	---

Valeurs par : Bastien PORRES - Responsable du Laboratoire AdQ&C



Le responsable de ce rapport d'essai est responsable de la conformité des informations contenues dans ce rapport. Toute erreur ou omission est considérée comme étant volontaire par le client.

Page 1 / 1


 Parc Edouard - Bât. R - Rue de la Terre Noire - CS d'ARNAZ
 57500 SAINT-ROBERT-LES-BOIS
 Tél : 03 21 73 41 44
 Fax : 03 21 73 41 45
 www.igp.fr


 accréditation n° 11947
 Liste des laboratoires
 accrédités sur www.cofrac.fr

Le responsable de l'activité est responsable de la conformité des informations contenues dans ce rapport. Toute erreur ou omission est considérée comme étant volontaire par le client.

RAPPORT D'ESSAI N° IT151801-1515 EN DATE DU 09/01/2018
RECHERCHE ET IDENTIFICATION D'AMIANTE SUR UN PRELEVEMENT DE MATERIAU

Client :
 AGENCE SHI EDI - COMPTES MATERIAUX - EXPERT
 HABITAT & INDUSTRIE INGENIERIE
 M + RESULTAT MATERIAUX SERVICE PRODUCTION
 2 rue Traversière
 78590 LES ALUJETS-LE-ROI

Prélèvement :
 Commande ITGA : IT15150-2
 Échantillon ITGA : IT151801-1515
 Révisé au laboratoire le : 04/01/2018

Réf. Client :

Commande	DAMMARIE LES LYS - 2 RUE BERNARD DE PORET - 02
Quartier client	DAMMARIE LES LYS - 2 RUE BERNARD DE PORET - 02 - LS A 100 SQUARE DE L'ABBAYE 77190 DAMMARIE LES LYS
Échantillon	DAMMARIE LES LYS - 2 RUE BERNARD DE PORET 0209 / Bâtiment Lodéon - Ensemble des zones suspectées - Locaux communs - Ensemble des réseaux techniques / Locaux vides - cultures Mar C Eau de Réaliser
Description ITGA	Echantillon blanc en eau / Particules / Matériaux non en table quantité en eau

Préparation :
 Effectuée de façon à être représentative de l'échantillon
 - pour une analyse au Microscopie Electronique à Transmission Analytique (META), lempilage des échantillons se fait par une méthode de microscopie électronique (méthode interne IT 085 ou IT 200)

Technique Analytique :
 - Microscopie Electronique à Transmission Analytique (parties analytiques de la norme NF X 43-093)

Résultat :

Précision Analytique	Technique analytique et date d'analyse	Résultat	Type d'échantillon	Heure de prélevement
± 50% - échantillon blanc en eau + particules non séparables + matériaux non en table quantité en eau non séparables	META le 06/01/2018	Aucune non détecté	---	---

Valeurs par : Bastien PORRES - Responsable du Laboratoire AdQ&C



Le responsable de ce rapport d'essai est responsable de la conformité des informations contenues dans ce rapport. Toute erreur ou omission est considérée comme étant volontaire par le client.

Page 1 / 1


 Parc Edouard - Bât. R - Rue de la Terre Noire - CS 07 48662
 57500 SAINT HUBERT CEEDEX
 Tél : 03 21 73 41 44
 Fax : 03 21 73 41 43
 www.igp.fr

Accréditation n° 11947

 Unité de mesure pontons
 Révisé(e) sur www.COFRAC.fr

Le Responsable de l'activité certifiée de la prestation de services certifiée sera le seul responsable de la prestation qui est soumise par le client.

RAPPORT D'ESSAI N° IT151801-1517 EN DATE DU 09/01/2018
RECHERCHE ET IDENTIFICATION D'AMIANTE SUR UN PRELEVEMENT DE MATERIAU

Ce rapport est en contacte par les bénéficiaires suivants :

Client :
 AGENCE SHI EOP - COMPTES MATERIAUX - EXPERT
 HABITAT & INDUSTRIE INGENIERIE
 M - RESULTAT MATERIAUX SERVICE PRODUCTION
 2 rue Traversière
 78590 LES ALUJETS LE ROI

Prélèvement :
 Commande ITGA : IT1518-2
 Échantillon ITGA : IT151801-1517
 Révisé au laboratoire le : 04/01/2018

Réf. Client :

Commande	DAMMARIE LES LYS - 2 RUE BERNARD DE PORET - 02
Quartier client	DAMMARIE LES LYS - 2 RUE BERNARD DE PORET - 02 - LS A 100 SQUARE DE LABAYE 77190 DAMMARIE LES LYS
Echantillon	DAMMARIE LES LYS - 2 RUE BERNARD DE PORET 02 / Bâtiment Lodéon - Ensemble des zones amphiboles - Locus concernés - Ensemble des filaments asphaltes / Gazons vifs - cultures Mar E. Dubut Régular
Description ITGA	Enduit plâtreux bleu en sac / Pontons

Préparation :
 Effectuée de façon à être représentative de l'échantillon
 - pour une analyse au Microscopie Electronique à Transmission Analytique (META), envoi sous forme de plaquettes sur grille de microscopie électronique (méthode interne IT 085 ou IT 200)

Technique Analytique :
 - Microscopie Electronique à Transmission Analytique (parties analytiques de la norme NF X 43-093)

Résultat :

Proche Analyse	Technique analytique et date d'analyse	Résultat	Type d'analyse	N° de prélevement
Enduit plâtreux bleu en sac - pontons non séparés	META le 06/01/2018	Absence d'amiante	---	1

Validé par : Bastien PORRES - Responsable de Laboratoire Aiglon



Le Responsable de ce rapport d'activité certifiée par www.cofrac.fr est le seul responsable de la prestation qui est soumise par le client. Les Bénéficiaires, après avoir eu accès au résultat de l'activité certifiée, sont responsables de leur utilisation et de leur responsabilité de diffusion.
 Ce document peut être révisé en fonction des évolutions de nos services, produits et méthodes de qualité produits à jour.

Page 1 / 1


 Parc Edouard - Bât. R - Rue de la Terre Noire - CS 07 48662
 57500 SAINT HUBERT CEEDEX
 Tél : 03 21 73 41 44
 Fax : 03 21 73 41 43
 www.igp.fr

Accréditation n° 11947

 Unité de mesure pontons
 Révisé(e) sur www.COFRAC.fr

Le Responsable de l'activité certifiée de la prestation de services certifiée sera le seul responsable de la prestation qui est soumise par le client.

RAPPORT D'ESSAI N° IT151801-1518 EN DATE DU 09/01/2018
RECHERCHE ET IDENTIFICATION D'AMIANTE SUR UN PRELEVEMENT DE MATERIAU

Ce rapport est en contacte par les bénéficiaires suivants :

Client :
 AGENCE SHI EOP - COMPTES MATERIAUX - EXPERT
 HABITAT & INDUSTRIE INGENIERIE
 M - RESULTAT MATERIAUX SERVICE PRODUCTION
 2 rue Traversière
 78590 LES ALUJETS LE ROI

Prélèvement :
 Commande ITGA : IT1518-2
 Échantillon ITGA : IT151801-1518
 Révisé au laboratoire le : 04/01/2018

Réf. Client :

Commande	DAMMARIE LES LYS - 2 RUE BERNARD DE PORET - 02
Quartier client	DAMMARIE LES LYS - 2 RUE BERNARD DE PORET - 02 - LS A 100 SQUARE DE LABAYE 77190 DAMMARIE LES LYS
Echantillon	DAMMARIE LES LYS - 2 RUE BERNARD DE PORET 02 / Bâtiment Lodéon - Ensemble des zones amphiboles - Locus concernés - Ensemble des filaments asphaltes / Locus vifs - cultures Comblat, Cayrol VD
Description ITGA	Matériau compact gris avec fibres visibles

Préparation :
 Effectuée de façon à être représentative de l'échantillon
 - pour une analyse au Microscopie Optique à Lumière Polarisée (MOLP), pas de traitement thermique ou mécanique

Technique Analytique :
 - Microscopie Optique à Lumière Polarisée (méthode guidé HSG 248 - norme NF Z)

Résultat :

Proche Analyse	Technique analytique et date d'analyse	Résultat	Type d'analyse	N° de prélevement
Matériau compact gris avec fibres visibles	MOLP le 06/01/2018	Présence de fibres d'amiante	Chrysotile Crocidolite	2

Validé par : Bastien PORRES - Responsable de Laboratoire Aiglon



Le Responsable de ce rapport d'activité certifiée par www.cofrac.fr est le seul responsable de la prestation qui est soumise par le client. Les Bénéficiaires, après avoir eu accès au résultat de l'activité certifiée, sont responsables de leur utilisation et de leur responsabilité de diffusion.
 Ce document peut être révisé en fonction des évolutions de nos services, produits et méthodes de qualité produits à jour.

Page 1 / 1


 Parc Edouard - Bât. R - Rue de la Terre Noire - CS 07 48662
 57500 SAINT-ROBERT-LES-BOIS
 Tél : 03 21 73 41 44
 Fax : 03 21 73 41 42
 www.igp.fr


 accréditation n° 11947
 Liste des laboratoires
 accrédités sur www.cofrac.fr

Le Responsable de l'activité certifiée de la prestation de services certifiée est le seul responsable de l'activité qui est soumise par le client.

RAPPORT D'ESSAI N° IT151801-1519 EN DATE DU 09/01/2018
RECHERCHE ET IDENTIFICATION D'AMIANTE SUR UN PRELEVEMENT DE MATERIAU

Ce rapport est en contacte par les bénéficiaires suivants :

Client :
 AGENCE SHI EOP - COMPTES MATERIAUX - EXPERT
 HABITAT & INDUSTRIE INGENIERIE
 M + RESULTAT MATERIAUX SERVICE PRODUCTION
 2 rue Traversière
 78590 LES ALUJETS-LE-ROI

Prélèvement :
 Commande ITGA : IT1518-2
 Échantillon ITGA : IT151801-1519
 Révisé au laboratoire le : 04/01/2018

Réf. Client :

Commande	DAMMARIE LES LYS - 2 RUE BERNARD DE PORET - 02
Quartier client	DAMMARIE LES LYS - 2 RUE BERNARD DE PORET - 02 - LS A 100 SQUARE DE L'ABBAYE 77190 DAMMARIE LES LYS
Échantillon	DAMMARIE LES LYS - 2 RUE BERNARD DE PORET 02 / Bâtiment LOCALOP - Ensemble des zones impuretés : Sables courants / Ensemble des filaments asphaltes / Sables vils - cultures Pelles / Vides vides / Sable d'arrachage
Description ITGA	Matériau sable gris / Poutres

Préparation :
 Effectuée de façon à être représentative de l'échantillon
 - pour une analyse au Microscopie Electronique à Transmission Analytique (META), broyage mécanique, réalisation de poudres sur grille de microscopie électronique (méthode interne IT 085 ou IT 200)

Technique Analytique :
 - Microscopie Electronique à Transmission Analytique (parties analytiques de la norme NF X 43-063)

Résultat :

Précision Analytique	Technique analytique et date d'analyse	Résultat	Type d'analyse	Heure de prélevement
Matériau sable gris + peinture noir	META le 06/01/2018	Absence non détecté	---	---

Valeurs par : Bastien PORRES - Responsable du Laboratoire Aiglon



La responsabilité de ce rapport d'essai appartient au client qui s'engage à fournir les informations nécessaires pour garantir la fiabilité des résultats. Les données publiées dans ce rapport de travail ne sont pas destinées à être utilisées pour d'autres fins que celles pour lesquelles elles ont été produites.


 Parc Edouard - Bât. R - Rue de la Terre Noire - CS 07 48662
 57500 SAINT-ROBERT-LES-BOIS
 Tél : 03 21 73 41 44
 Fax : 03 21 73 41 42
 www.igp.fr


 accréditation n° 11947
 Liste des laboratoires
 accrédités sur www.cofrac.fr

Le Responsable de l'activité certifiée de la prestation de services certifiée est le seul responsable de l'activité qui est soumise par le client.

RAPPORT D'ESSAI N° IT151801-1520 EN DATE DU 09/01/2018
RECHERCHE ET IDENTIFICATION D'AMIANTE SUR UN PRELEVEMENT DE MATERIAU

Ce rapport est en contacte par les bénéficiaires suivants :

Client :
 AGENCE SHI EOP - COMPTES MATERIAUX - EXPERT
 HABITAT & INDUSTRIE INGENIERIE
 M + RESULTAT MATERIAUX SERVICE PRODUCTION
 2 rue Traversière
 78590 LES ALUJETS-LE-ROI

Prélèvement :
 Commande ITGA : IT1518-2
 Échantillon ITGA : IT151801-1520
 Révisé au laboratoire le : 04/01/2018

Réf. Client :

Commande	DAMMARIE LES LYS - 2 RUE BERNARD DE PORET - 02
Quartier client	DAMMARIE LES LYS - 2 RUE BERNARD DE PORET - 02 - LS A 100 SQUARE DE L'ABBAYE 77190 DAMMARIE LES LYS
Échantillon	DAMMARIE LES LYS - 2 RUE BERNARD DE PORET 02 / Bâtiment LOCALOP - Ensemble des zones impuretés : Sables courants / Ensemble des filaments asphaltes / Sables vils - cultures Pelles / Vides vides / Sable d'arrachage
Description ITGA	Matériau gris / Poutres

Préparation :
 Effectuée de façon à être représentative de l'échantillon
 - pour une analyse au Microscopie Electronique à Transmission Analytique (META), broyage mécanique, réalisation de poudres sur grille de microscopie électronique (méthode interne IT 085 ou IT 200)

Technique Analytique :
 - Microscopie Electronique à Transmission Analytique (parties analytiques de la norme NF X 43-063)

Résultat :

Précision Analytique	Technique analytique et date d'analyse	Résultat	Type d'analyse	Heure de prélevement
Matériau gris + peinture noir décolorée	META le 06/01/2018	Absence non détecté	---	---

Valeurs par : Bastien PORRES - Responsable du Laboratoire Aiglon



La responsabilité de ce rapport d'essai appartient au client qui s'engage à fournir les informations nécessaires pour garantir la fiabilité des résultats. Les données publiées dans ce rapport de travail ne sont pas destinées à être utilisées pour d'autres fins que celles pour lesquelles elles ont été produites.


 Parc Edouard - Bât. R - Rue de la Terre Noire - CS 07 48662
 57500 SAINT HUBERT CEEDEX
 Tél : 03 21 73 41 44
 Fax : 03 21 73 41 42
 www.igp.fr


 accréditation n° 11947
 Liste des laboratoires
 accrédités sur www.cofrac.fr

Le responsable de l'activité déclare la conformité des informations contenues dans le présent rapport par déclaration qui est mentionnée par le client.

RAPPORT D'ESSAI N° IT151801-1521 EN DATE DU 09/01/2018
RECHERCHE ET IDENTIFICATION D'AMIANTE SUR UN PRELEVEMENT DE MATERIAU

Client : AGENCE SHI EDI - COMPTES MATERIAUX - EXPERT HABITAT & INDUSTRIE INGENIERIE
 M + RESULTAT MATERIAUX SERVICE PRODUCTION
 2 rue Traversière
 78590 LES ALUJETS LE ROI

Prélèvement : Commande ITGA : IT1518-2
 Échantillon ITGA : IT151801-1521
 Révisé au laboratoire le : 04/01/2018

Réf. Client :

Commande	DAMMARIE LES LYS - 2 RUE BERNARD DE PORET - 02
Quartier client	DAMMARIE LES LYS - 2 RUE BERNARD DE PORET - 02 - LS A 100 SQUARE DE L'ABBAYE 77190 DAMMARIE LES LYS
Echantillon	DAMMARIE LES LYS - 2 RUE BERNARD DE PORET 02 / Bâtiment LotoCOP - Ensemble des zones impériales - Locaux communs - Ensemble des réseaux électriques / Locaux vido-culturelles Peltre Vides culturels habit
Description ITGA	Matériau scaple noir / Colle polystyrène jaune / Peinture

Préparation :
 Effectuée de façon à être représentative de l'échantillon
 - pour une analyse au Microscopie Electronique à Transmission Analytique (META), broyage mécanique, réhydratation de poussières sur grille de microscopie électronique (méthode interne IT 085 ou IT 200)

Technique Analytique :
 - Microscopie Electronique à Transmission Analytique (parties prélevées de la norme NF X 43-093)

Résultat :

Position échantillon	Technique analytique et date d'analyse	Résultat	Type d'analyse	Heure prélevée
1 - Matériau scaple noir + colle polystyrène jaune noir réhydraté + peinture noir vitrifié	META le 06/01/2018	Absence non détecté	---	3

Valeat per : Bastien PORRES - Responsable du Laboratoire Aq&ce



Le responsable de ce rapport d'essai déclare la conformité des informations contenues dans le présent rapport par déclaration qui est mentionnée par le client. Pour connaître plus d'infos sur notre site, les coordonnées de nos services, rendez-vous en ligne sur www.igp.fr

09/01/2018

Page 1 / 3


 Parc Edouard - Bât. R - Rue de la Terre Noire - CS 07 48662
 57500 SAINT HUBERT CEEDEX
 Tél : 03 21 73 41 44
 Fax : 03 21 73 41 42
 www.igp.fr


 accréditation n° 11947
 Liste des laboratoires
 accrédités sur www.cofrac.fr

Le responsable de l'activité déclare la conformité des informations contenues dans le présent rapport par déclaration qui est mentionnée par le client.

RAPPORT D'ESSAI N° IT151801-1522 EN DATE DU 09/01/2018
RECHERCHE ET IDENTIFICATION D'AMIANTE SUR UN PRELEVEMENT DE MATERIAU

Client : AGENCE SHI EDI - COMPTES MATERIAUX - EXPERT HABITAT & INDUSTRIE INGENIERIE
 M + RESULTAT MATERIAUX SERVICE PRODUCTION
 2 rue Traversière
 78590 LES ALUJETS LE ROI

Prélèvement : Commande ITGA : IT1518-2
 Échantillon ITGA : IT151801-1522
 Révisé au laboratoire le : 04/01/2018

Réf. Client :

Commande	DAMMARIE LES LYS - 2 RUE BERNARD DE PORET - 02
Quartier client	DAMMARIE LES LYS - 2 RUE BERNARD DE PORET - 02 - LS A 100 SQUARE DE L'ABBAYE 77190 DAMMARIE LES LYS
Echantillon	DAMMARIE LES LYS - 2 RUE BERNARD DE PORET 02 / Bâtiment LotoCOP - Ensemble des zones impériales - Locaux communs - Ensemble des réseaux électriques / Locaux vido-culturelles Peltre Vides culturels Peinture
Description ITGA	Peinture en blanc

Préparation :
 Effectuée de façon à être représentative de l'échantillon
 - pour une analyse au Microscopie Electronique à Transmission Analytique (META), broyage mécanique, réhydratation de poussières sur grille de microscopie électronique (méthode interne IT 085 ou IT 200)

Technique Analytique :
 - Microscopie Electronique à Transmission Analytique (parties prélevées de la norme NF X 43-093)

Résultat :

Position échantillon	Technique analytique et date d'analyse	Résultat	Type d'analyse	Heure prélevée
1 - Peinture en blanc	META le 06/01/2018	Absence non détecté	---	3

Valeat per : Bastien PORRES - Responsable du Laboratoire Aq&ce



Le responsable de ce rapport d'essai déclare la conformité des informations contenues dans le présent rapport par déclaration qui est mentionnée par le client. Pour connaître plus d'infos sur notre site, les coordonnées de nos services, rendez-vous en ligne sur www.igp.fr

09/01/2018

Page 1 / 3


 Parc Edouard - Bât. R - Rue de la Terre Noire - CS 07 48662
 57500 SAINT HUBERT CEEDEX
 Tél : 03 21 73 41 44
 Fax : 03 21 73 41 43
 www.igp.fr

Accréditation n° 11947
 Unité de mesure pontes
 Révisibles sur www.COFRAC.fr



Le responsable de l'activité est responsable de la conformité des informations contenues dans ce rapport et s'engage par conséquent sur sa validité par le client.

RAPPORT D'ESSAI N° IT151801-1523 EN DATE DU 09/01/2018
RECHERCHE ET IDENTIFICATION D'AMIANTE SUR UN PRELEVEMENT DE MATERIAU

Client : AGENCE SHI EDF - COMPTES MATERIAUX - EXPERT HABITAT & INDUSTRIE INGENIERIE M - RESULTAT MATERIAUX SERVICE PRODUCTION 2 rue Traversière 78590 LES ALUJETS LE ROI

Prélèvement : Commande ITGA : IT151801-1523 Échantillon ITGA : IT151801-1523 Révisé au laboratoire le : 04/01/2018

Réf. Client :

Commande	DAMMARIE LES LYS - 2 RUE BERNARD DE PORET - 02
Quartier client	DAMMARIE LES LYS - 2 RUE BERNARD DE PORET - 02 - 15 A 100 SQUARE DE LABAYE 77190 DAMMARIE LES LYS
Échantillon	DAMMARIE LES LYS - 2 RUE BERNARD DE PORET 157 / Bâtiment Jodeloup - Ensemble des zones suspectées : Locaux à l'air conditionné - Ensemble des éléments suspectés / Cloison-Palais May A Enfilade Plafonds
Description ITGA	Échant. plâtreux blanc en vrac / Peinture / Matériaux gris en faible quantité

Préparation :
 Effectuée de façon à être représentative de l'échantillon
 - pour une analyse au Microscopie Electronique à Transmission Analytique (META), broyage soigné, réalisation de poivrières sur grille de microscopie électronique (méthode interne IT 085 ou IT 200)

Technique Analytique :
 - Microscopie Electronique à Transmission Analytique (parties prélevées de la norme NF X 43-093)

Résultat :

Précision Analytique	Technique analytique et date d'analyse	Résultat	Type d'analyse	Heure prélevée
Échant. plâtreux blanc en vrac + peinture non séparables + matériaux gris en faible quantité part séparables	META le 06/01/2018	Absence non détecté	---	3

Validé par : Bastien PORRES - Responsable du Laboratoire Aq&g



Le responsable de ce rapport d'essai est responsable de la conformité des informations contenues dans ce rapport et s'engage par conséquent sur sa validité par le client.

Page 1 / 1


 Parc Edouard - Bât. R - Rue de la Terre Noire - CS 07 48662
 57500 SAINT HUBERT CEEDEX
 Tél : 03 21 73 41 44
 Fax : 03 21 73 41 43
 www.igp.fr

Accréditation n° 11947
 Unité de mesure pontes
 Révisibles sur www.COFRAC.fr



Le responsable de l'activité est responsable de la conformité des informations contenues dans ce rapport et s'engage par conséquent sur sa validité par le client.

RAPPORT D'ESSAI N° IT151801-1524 EN DATE DU 09/01/2018
RECHERCHE ET IDENTIFICATION D'AMIANTE SUR UN PRELEVEMENT DE MATERIAU

Client : AGENCE SHI EDF - COMPTES MATERIAUX - EXPERT HABITAT & INDUSTRIE INGENIERIE M - RESULTAT MATERIAUX SERVICE PRODUCTION 2 rue Traversière 78590 LES ALUJETS LE ROI

Prélèvement : Commande ITGA : IT151801-1524 Échantillon ITGA : IT151801-1524 Révisé au laboratoire le : 04/01/2018

Réf. Client :

Commande	DAMMARIE LES LYS - 2 RUE BERNARD DE PORET - 02
Quartier client	DAMMARIE LES LYS - 2 RUE BERNARD DE PORET - 02 - 15 A 100 SQUARE DE LABAYE 77190 DAMMARIE LES LYS
Échantillon	DAMMARIE LES LYS - 2 RUE BERNARD DE PORET 158 / Bâtiment Jodeloup - Ensemble des zones suspectées : Locaux à l'air conditionné - Ensemble des éléments suspectés / Locaux à l'air conditionné Plafonds Vides plafonds Plafonds
Description ITGA	Peinture en vrac

Préparation :
 Effectuée de façon à être représentative de l'échantillon
 - pour une analyse au Microscopie Electronique à Transmission Analytique (META), broyage soigné, réalisation de poivrières sur grille de microscopie électronique (méthode interne IT 085 ou IT 200)

Technique Analytique :
 - Microscopie Electronique à Transmission Analytique (parties prélevées de la norme NF X 43-093)

Résultat :

Précision Analytique	Technique analytique et date d'analyse	Résultat	Type d'analyse	Heure prélevée
Peinture en vrac	META le 06/01/2018	Absence non détecté	---	3

Validé par : Bastien PORRES - Responsable du Laboratoire Aq&g



Le responsable de ce rapport d'essai est responsable de la conformité des informations contenues dans ce rapport et s'engage par conséquent sur sa validité par le client.

Page 1 / 1


 Parc Edouard - Bât. R - Rue de la Terre Noire - CS 07 48662
 57500 SAINT HUBERT/LESZÉCQ
 Tél : 03 29 24 41 43
 Fax : 03 29 24 41 42
 www.itga.fr

Accréditation n° 11947
 Unité de mesure pontes
 Révisibles sur www.COFRAC.fr



Le Responsable de l'activité est responsable de la conformité des informations contenues dans le présent rapport par rapport aux données qui ont servi pour le réaliser.

RAPPORT D'ESSAI N° IT151801-1525 EN DATE DU 09/01/2018
RECHERCHE ET IDENTIFICATION D'AMIANTE SUR UN PRELEVEMENT DE MATERIAU

Client : AGENCE SHI EDI - COMPTES MATERIAUX - EXPERT HABITAT & INDUSTRIE INGENIERIE M - RESULTAT MATERIAUX SERVICE PRODUCTION 2 rue Traversière 78590 LES ALUJETS LE ROI

Prélèvement : Commande ITGA : IT15150-2 Échantillon ITGA : IT151801-1525 Révisé au laboratoire le : 04/01/2018

Réf. Client :

Commande	DAMMARIE LES LYS - 2 RUE BERNARD DE PORET - 02
Quartier client	DAMMARIE LES LYS - 2 RUE BERNARD DE PORET - 02 - 15 A 100 SQUARE DE LABAYE 77190 DAMMARIE LES LYS
Effet/lien	DAMMARIE LES LYS - 2 RUE BERNARD DE PORET 0209 / Bâtiment Jodeloup - Encastrement des zones suspectées - Locaux à vide-venturi - Drenables des éléments importés / Locaux à vide-venturi Plateau/ Cablotage
Description ITJA	Matériau fibreux jaune / Toile blanche enduite / Peinture

Préparation :
 Effectuée de façon à être représentative de l'échantillon
 - pour une analyse au Microscopie Electronique à Transmission Analytique (META) : broyage mécanique, réalisation de poussières sur grille de microscopie électronique (méthode interne IT 085 ou IT 200)

Technique Analytique :
 - Microscopie Electronique à Transmission Analytique (parties pertinentes de la norme NF X 43-093)

Proche Analyse	Technique analytique et date d'analyse	Résultat	Type d'analyse	N° de prélevement
Matériau fibreux jaune + toile blanche enduite + peinture rose résistante	META le 06/01/2018	Absence non détectée	---	3

Valeat per : Bastien PORRES - Responsable de Laboratoire Aq&e



Le Responsable de ce rapport d'essai est responsable de la conformité des informations contenues dans le présent rapport par rapport aux données qui ont servi pour le réaliser.

Page 1 / 3


 Parc Edouard - Bât. R - Rue de la Terre Noire - CS 07 48662
 57500 SAINT HUBERT/LESZÉCQ
 Tél : 03 29 24 41 43
 Fax : 03 29 24 41 42
 www.itga.fr

Accréditation n° 11947
 Unité de mesure pontes
 Révisibles sur www.COFRAC.fr



Le Responsable de l'activité est responsable de la conformité des informations contenues dans le présent rapport par rapport aux données qui ont servi pour le réaliser.

RAPPORT D'ESSAI N° IT151801-152A EN DATE DU 09/01/2018
RECHERCHE ET IDENTIFICATION D'AMIANTE SUR UN PRELEVEMENT DE MATERIAU

Client : AGENCE SHI EDI - COMPTES MATERIAUX - EXPERT HABITAT & INDUSTRIE INGENIERIE M - RESULTAT MATERIAUX SERVICE PRODUCTION 2 rue Traversière 78590 LES ALUJETS LE ROI

Prélèvement : Commande ITGA : IT15150-2 Échantillon ITGA : IT151801-152A Révisé au laboratoire le : 04/01/2018

Réf. Client :

Commande	DAMMARIE LES LYS - 2 RUE BERNARD DE PORET - 02
Quartier client	DAMMARIE LES LYS - 2 RUE BERNARD DE PORET - 02 - 15 A 100 SQUARE DE LABAYE 77190 DAMMARIE LES LYS
Effet/lien	DAMMARIE LES LYS - 2 RUE BERNARD DE PORET 0209 / Bâtiment Jodeloup - Encastrement des zones suspectées - Locaux à vide-venturi - Drenables des éléments importés / Locaux à vide-venturi Cablotage VO
Description ITJA	Matériau gris en vrac avec fibres visibles

Préparation :
 Effectuée de façon à être représentative de l'échantillon
 - pour une analyse au Microscopie Optique à Lumière Polarisée (MOLP) : pas de traitement thermique ou mécanique

Technique Analytique :
 - Microscopie Optique à Lumière Polarisée (méthode guidée ISO 248 - norme NF Z)

Proche Analyse	Technique analytique et date d'analyse	Résultat	Type d'analyse	N° de prélevement
Matériau gris en vrac avec fibres visibles	MOLP le 06/01/2018	Présence de fibres suspectées	Chyrosol	3

Valeat per : Bastien PORRES - Responsable de Laboratoire Aq&e



Le Responsable de ce rapport d'essai est responsable de la conformité des informations contenues dans le présent rapport par rapport aux données qui ont servi pour le réaliser.

Page 1 / 3

ATTESTATION(S)



ALLIANZ IARD
Division Construction Entreprise
Chât. avenue E.M.S.
35, Boulevard Charles de Gaulle
92011 BOULVAZAN CEDEX

ALLIANZ RESPONSABILITE CIVILE DES ENTREPRISES DE SERVICE

La société ALLIANZ IARD certifie que :

EXPERT HABITAT INGENIERIE
21 ROUTE D'ALBERT
62450 AVESNES-LES-BAPAUME

Est titulaire d'une police d'assurance "Responsabilité civile Activités de services N°08607383 qui a pris effet le 01/01/2017.

Ce contrat a pour objet de :

- Satisfaire aux obligations édictées par l'ordonnance n°2005 - 855 du 8 juin 2005 et son décret d'application n°2006 - 1114 du 3 septembre 2006, modifiés aux articles R612-4 et L271-4 à L271-6 du code de la construction et de l'habitation, ainsi que ses textes subséquents ;
- Garantir l'assuré contre les conséquences pécuniaires de la responsabilité civile qu'il peut encourir à l'égard des tiers du fait de ses activités professionnelles déclarées aux Dispositions Particulières à savoir :
 - Le conseil des Plans d'isolation au plomb
 - Diagnostic Performance Énergétique (DPE)
 - Repérage d'humidité avant l'apport travaux et démolition
 - Repérage d'humidité sur supports bitumés ou similaires
 - Diagnostic avant les pertes primaires
 - Repérage de plomb avant l'apport travaux et démolition
 - Présence de termites et autres insectes xylophages

Le montant de la garantie Responsabilité Civile Professionnelle est de 1 300 000,00 € par année et 1 500 000,00 € par année.

Le présent document, établi par ALLIANZ, est valide jusqu'au 31/12/2017 sous réserve du paiement des cotisations. Il a pour objet d'attester l'existence d'un contrat. Il ne constitue toutefois pas une présomption d'application des garanties et ne peut engager ALLIANZ au-delà des clauses, conditions et limites du contrat auquel il se réfère. Les exceptions de garantie opposables au souscripteur le sont également aux bénéficiaires de l'indemnité (réalisation, nullité, règle proportionnelle, exclusions, déchéances, ...).

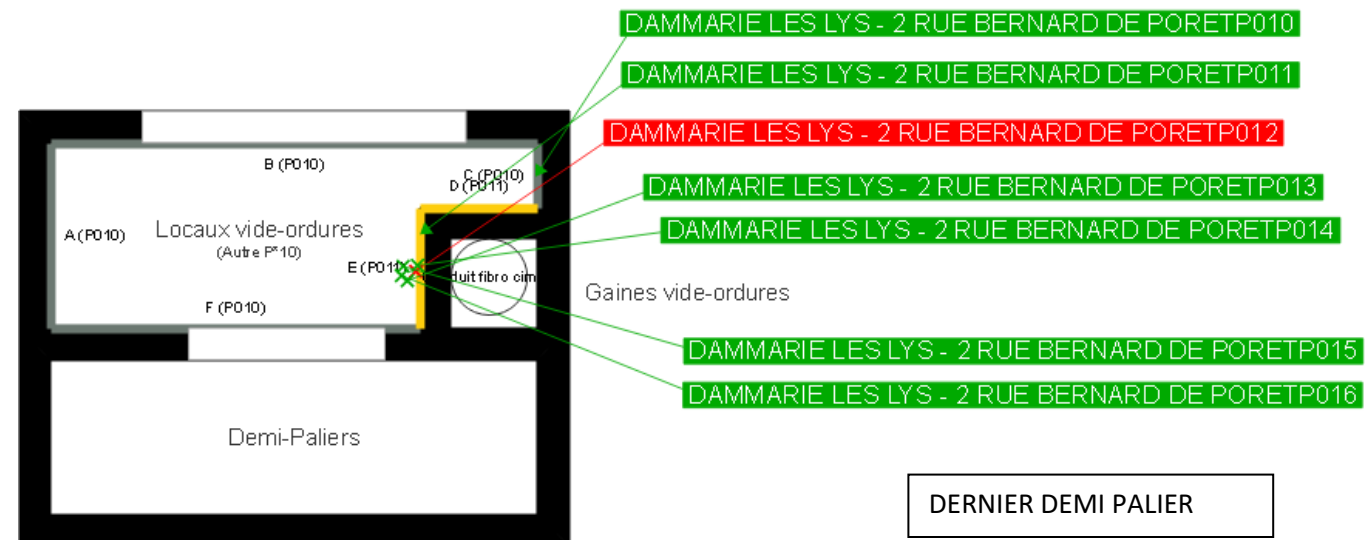
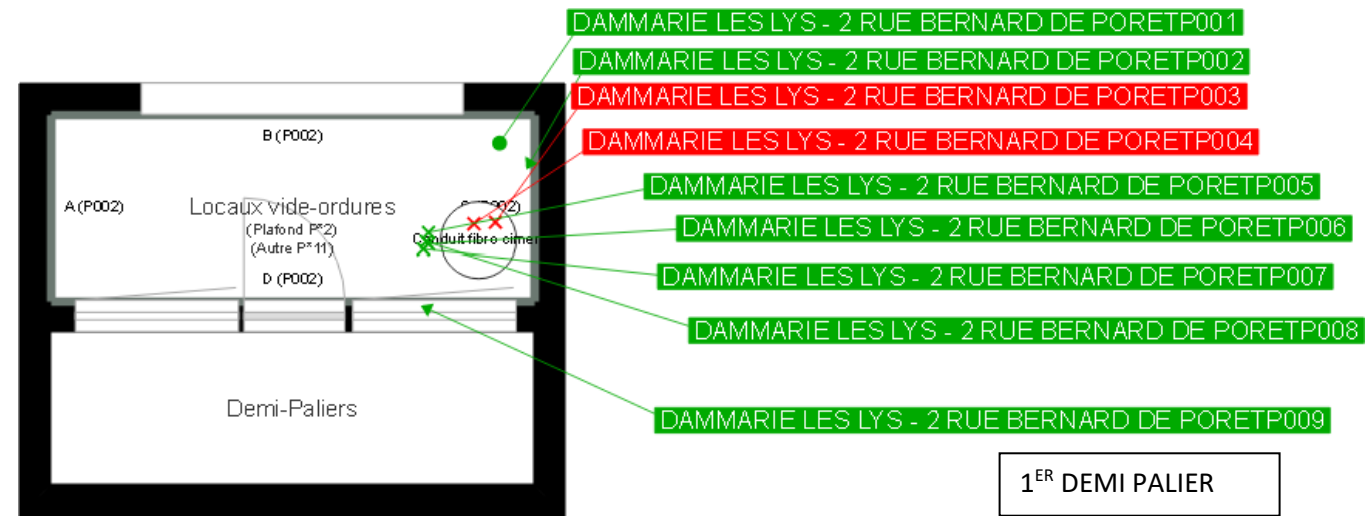
Toute adjonction autre que le cachet et la signature du représentant de la Société est réputée non écrite.

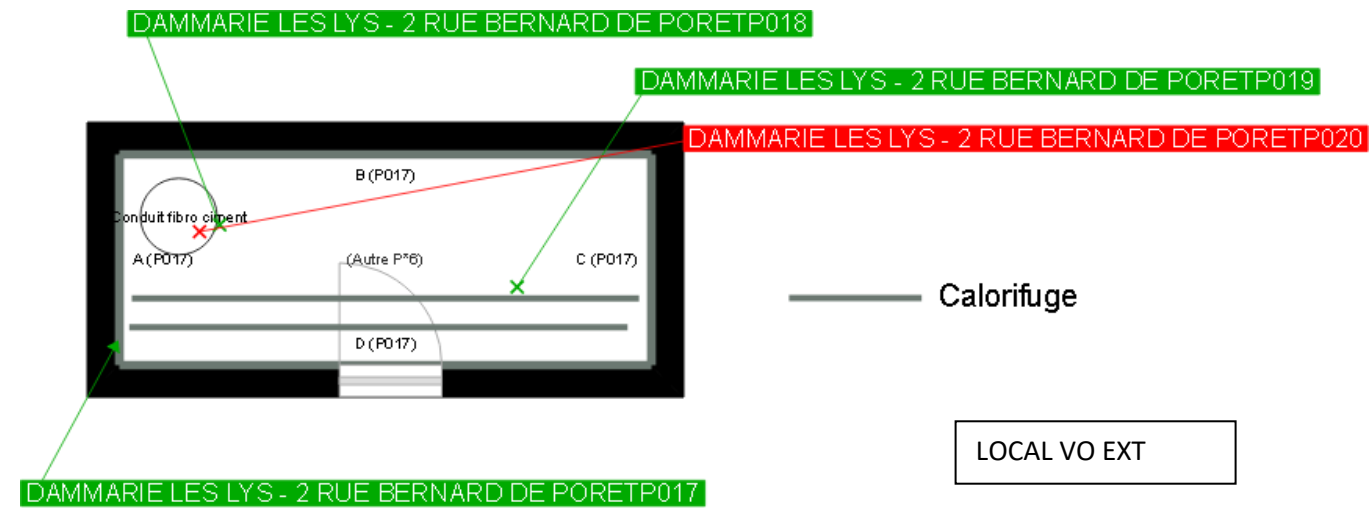
Fait à Bordeaux, le 10/12/2016

Pour la copropriété

CERTIFICAT DE COMPETENCES

Aucun document disponible





	Murs périphériques / Plaques de plâtre
	Murs Bois
	Murs Brique
	Murs Béton brut
	Cloisons Plaques de plâtre
	Murs carreaux de plâtre
	Murs Béton / Enduit
	Murs porteurs et/ou mur de refend / Plaques de plâtre
	Murs périphériques / Doublage (plaque de plâtre + isolant)
	Torchis
	Murs Amiantés
	Murs Brique / Enduit
	Murs Brique plâtrière

	Prélèvements de sol amiantés
	Prélèvements de sol non amiantés
	Prélèvements de plafonds amiantés
	Prélèvements de plafonds non amiantés
	Prélèvements de murs amiantés
	Prélèvements de murs non amiantés
	Autres types de prélèvements amiantés
	Autres types de prélèvements non amiantés